

**«Утверждено»**

Постановлением Администрации

Городского округа Подольск

от \_\_\_\_\_ № \_\_\_\_\_

**Внесение изменений в схему размещения рекламных конструкций  
на территории муниципального образования «Городской округ Подольск Московской области»,  
утвержденную постановлением Администрации Городского округа Подольск от 21.08.2019 № 1133-П**

**Согласовано:**

Министерством информации

и молодежной политики

Московской области

« \_\_\_\_ » \_\_\_\_\_ 20\_\_ год



**Городской округ Подольск  
Московской области**

#### УСЛОВНЫЕ ОБОЗНАЧЕНИЯ КОНСТРУКЦИЙ

	<b>СУПЕРСАЙТ</b> РАЗМЕР ИНФОРМАЦИОННОГО ПОЛЯ 15Х5 М, 12Х4 М
	<b>ЩИТ 6Х3</b> РАЗМЕР ИНФОРМАЦИОННОГО ПОЛЯ 6Х3 М
	<b>СИТИБОРД</b> РАЗМЕР ИНФОРМАЦИОННОГО ПОЛЯ 2,4Х1,8 М ИЛИ 3,7Х2,7 М
	<b>ЩИТ 6Х3 (социальный)</b> РАЗМЕР ИНФОРМАЦИОННОГО ПОЛЯ 6Х3 М
	<b>СИТИБОРД (социальный)</b> РАЗМЕР ИНФОРМАЦИОННОГО ПОЛЯ 3,7Х2,7 М
	<b>СВЕТОДИОДНЫЙ МОНИТОР</b> РАЗМЕР ИНФОРМАЦИОННОГО ПОЛЯ 6Х3 М
	<b>СТЕЛА</b>
	<b>ФЛАГШТОК</b>
	<b>ЩИТ 2,75Х1,46</b> РАЗМЕР ИНФОРМАЦИОННОГО ПОЛЯ 2,75Х1,46 М
	<b>ПИЛОН</b>
	<b>СИТИ-ФОРМАТ</b>
	<b>СВЕТОДИОДНЫЙ ЭКРАН</b>

Г.о. Подольск, а/д М2 "Крым" 36 км + 850 м, слева



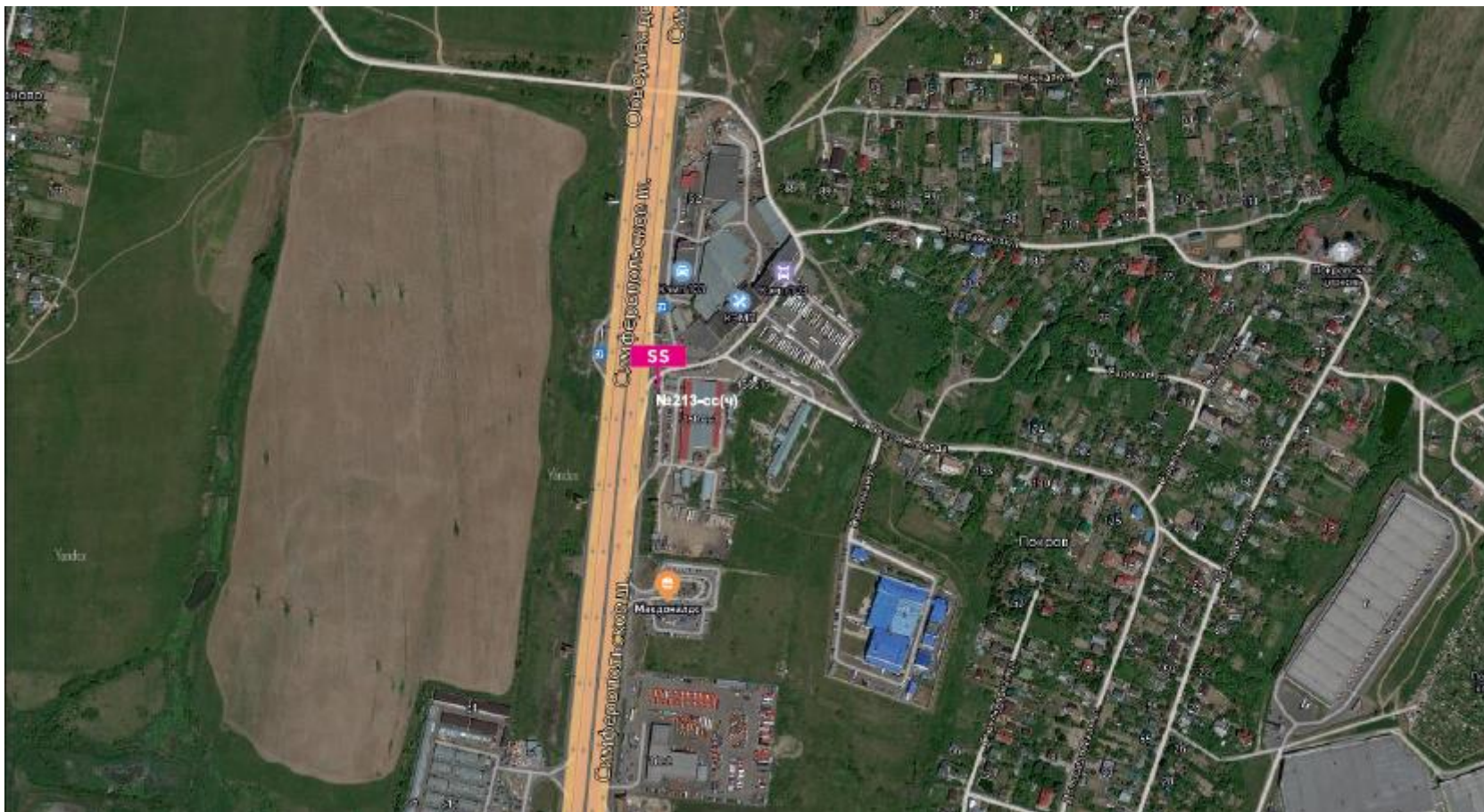
Масштаб:

0м 25м 50м

Суперсайт (5x15 м)	Технологическая характеристика
	Суперсайт отдельно стоящий, площадь рекламного поля 75 кв.м, 2 стороны (сторона А - экран, сторона Б - внутренний подсвет)




## Г.о. Подольск, а/д М2 "Крым" 35 км + 100 м, слева

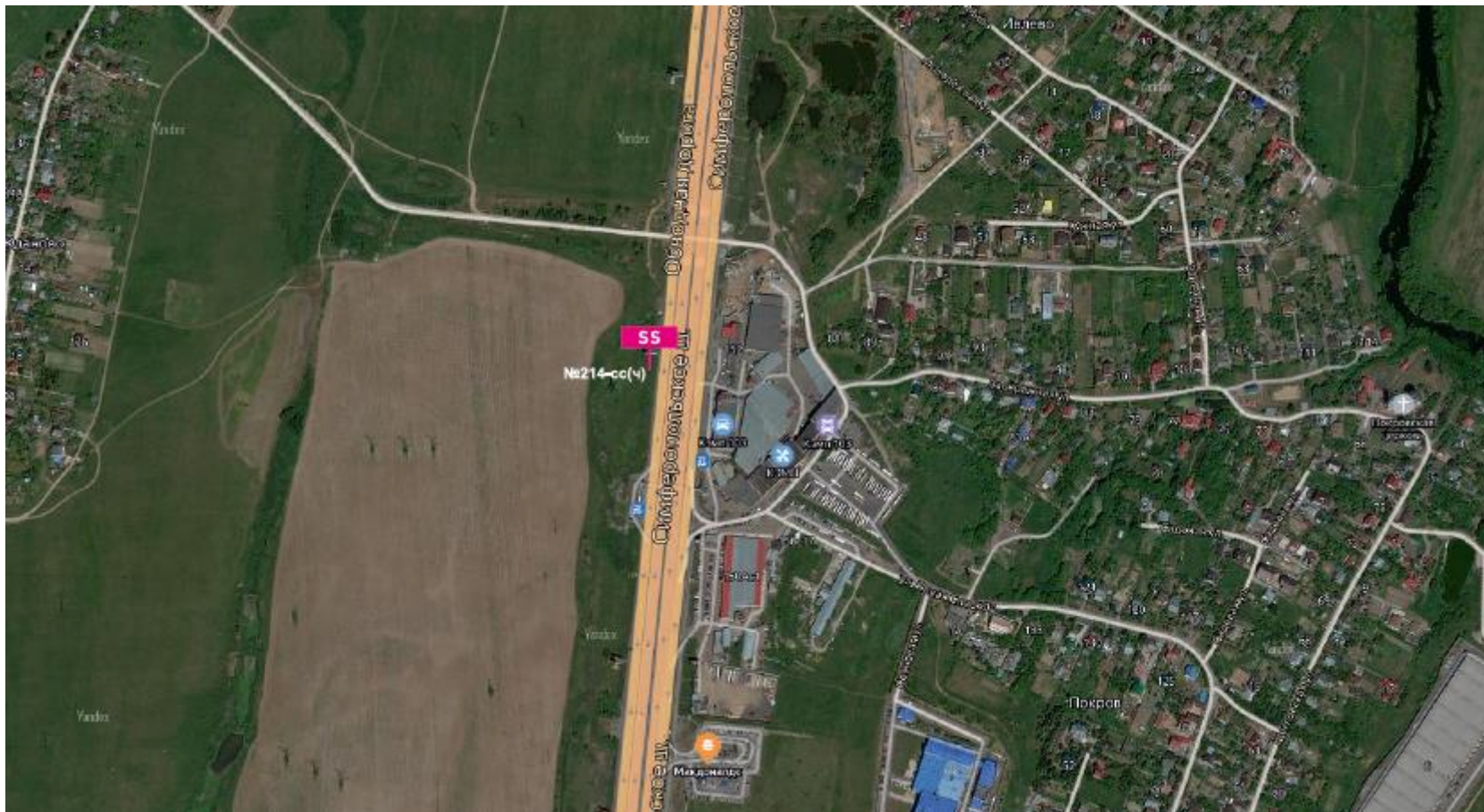


Масштаб:

0м 25м 50м


Суперсайт (5x15 м)	Технологическая характеристика
	Суперсайт отдельно стоящий, площадь рекламного поля 75 кв.м, 2 стороны (сторона А - экран, сторона Б - внутренний подсвет)

## Г.о. Подольск, а/д М2 "Крым" 34 км + 850 м, справа



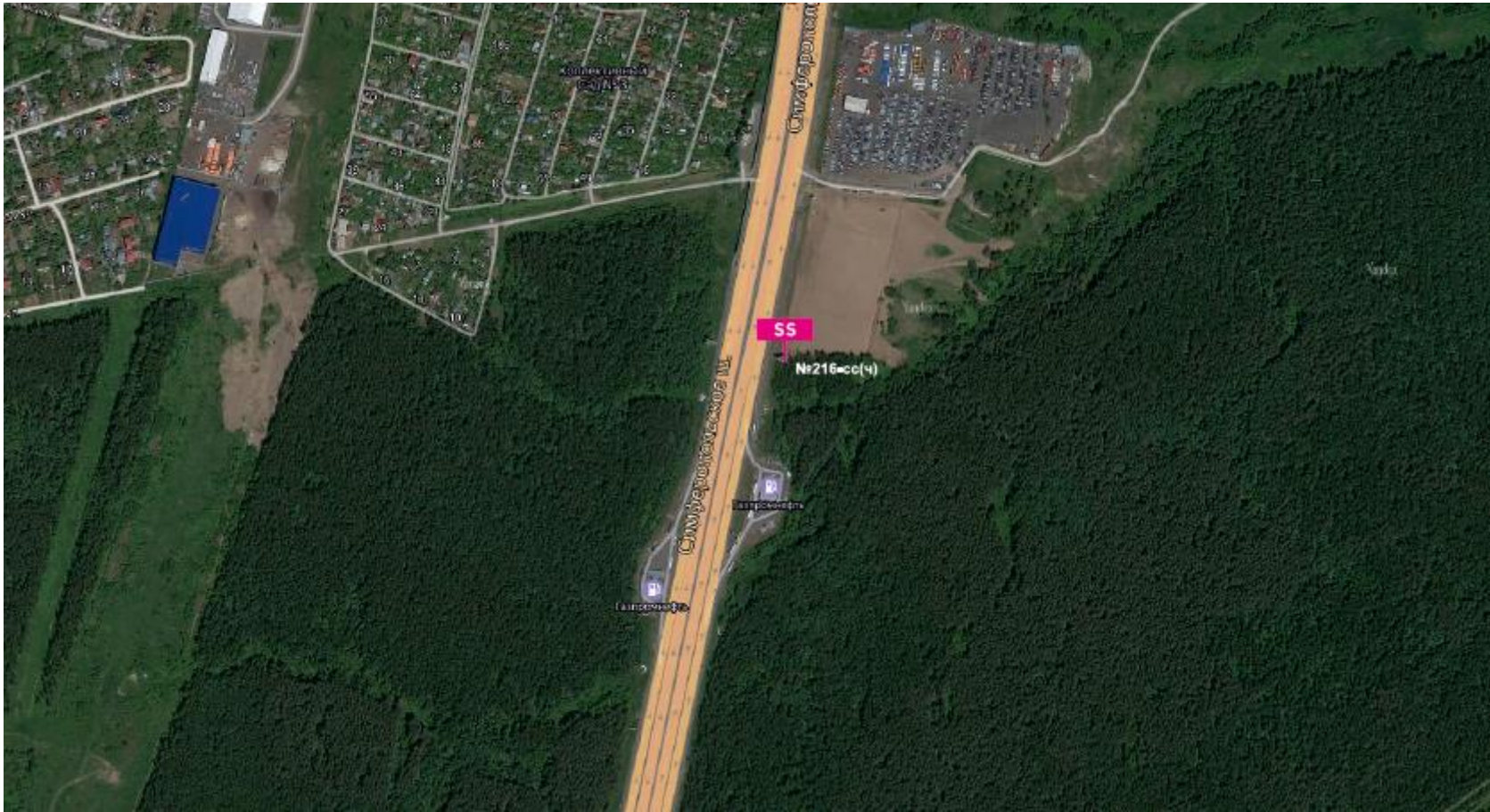
Масштаб:

0м 25м 50м

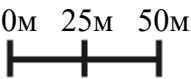
Суперсайт (5x15 м)	Технологическая характеристика
	Суперсайт отдельно стоящий, площадь рекламного поля 75 кв.м, 2 стороны (сторона А - экран, сторона Б - внутренний подсвет)




Г.о. Подольск, а/д М2 "Крым" 37 км + 370 м, слева



Масштаб:



Суперсайт (5x15 м)	Технологическая характеристика
	Суперсайт отдельно стоящий, площадь рекламного поля 75 кв.м, 2 стороны (сторона А - экран, сторона Б - внутренний подсвет)



Г.о. Подольск, пос. Сосновый бор, ул. Объездная Дорога, 03 км + 750 м, слева от а/д М2 "Крым"

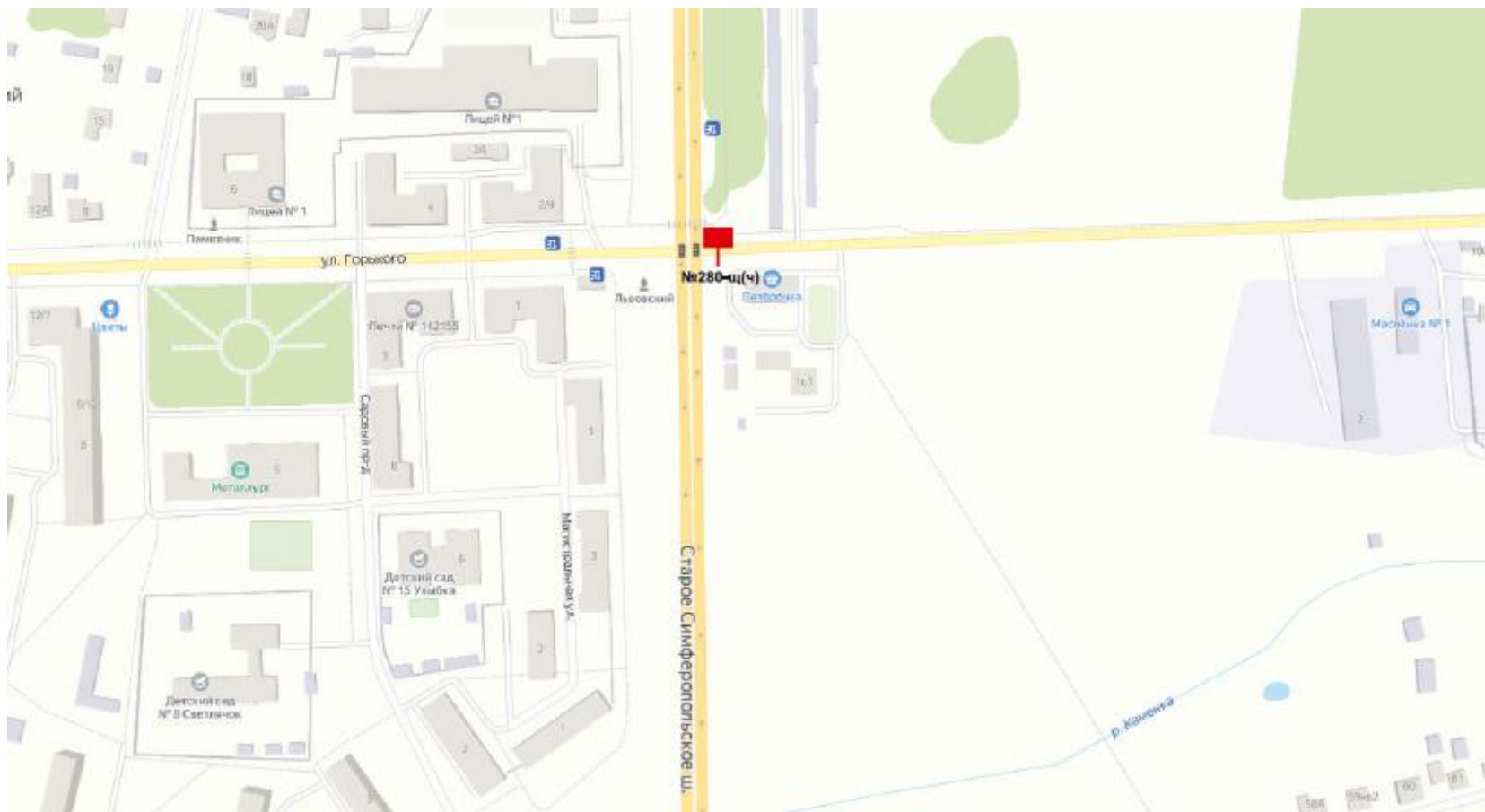


Масштаб:

0м 25м 50м


Суперсайт (5x15 м)	Технологическая характеристика
	Суперсайт отдельно стоящий, площадь рекламного поля 75 кв.м, 2 стороны (сторона А, Б - экран)

## Г.о. Подольск, д. Лаговское, ул. Родниковая, д. 1



Масштаб:

0м 25м 50м

Щит (3х6 м)	Технологическая характеристика
	Щит отдельно стоящий, площадь рекламного поля 18 кв.м, 2 стороны (сторона А, Б - экран)




Г.о. Подольск, Старосимферопольское ш., 53 км + 270 м, слева

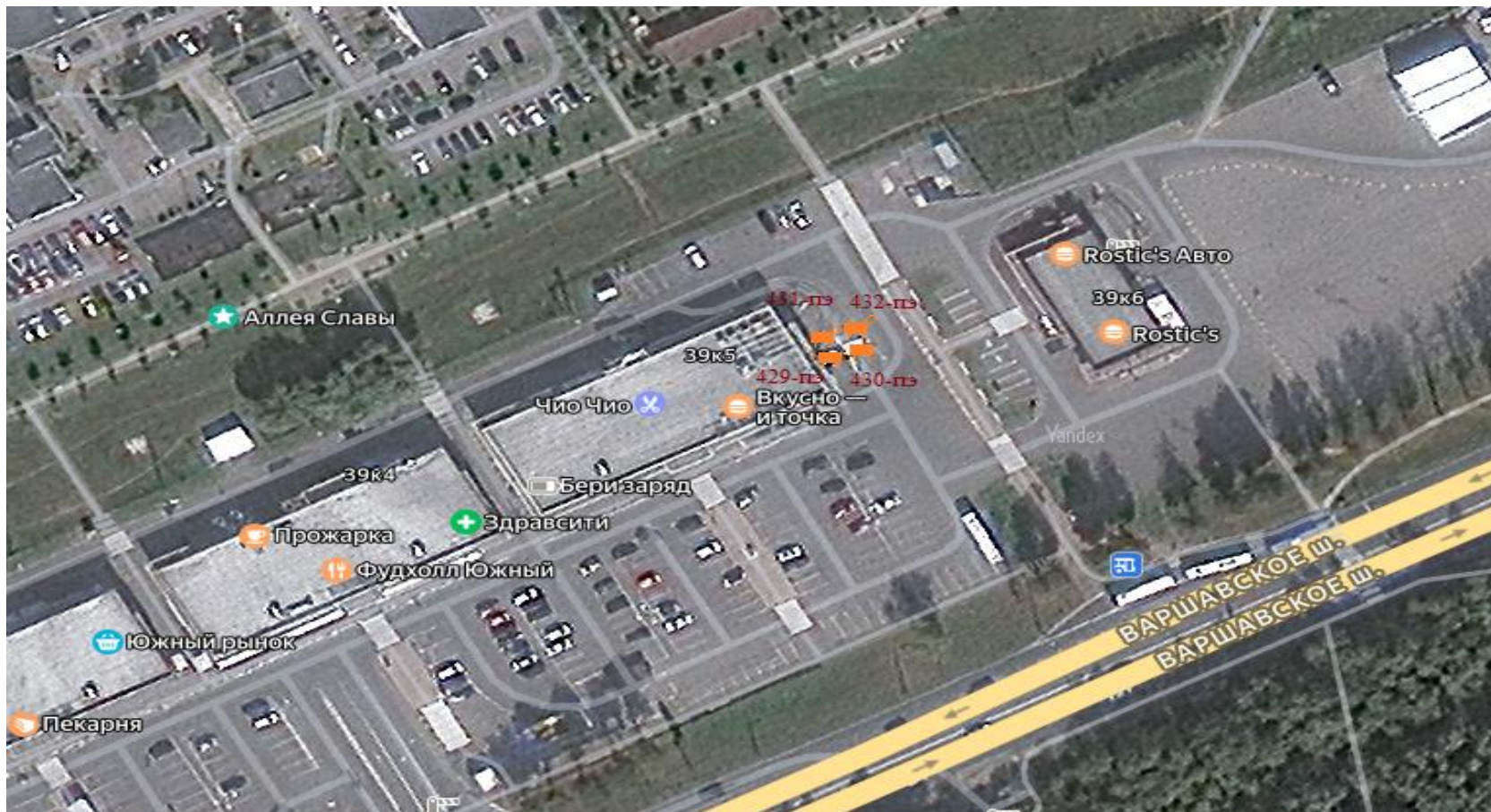


Масштаб:

0м 25м 50м

Щит (3x6 м)	Технологическая характеристика
	Щит отдельно стоящий, площадь рекламного поля 18 кв.м, 2 стороны (сторона А, Б - экран)

Г.о. Подольск, г. Подольск, мкр. Кузнечики, ул. Академика Доллежала, д. 39, корп. 5



Масштаб:

0м 25м 50м

Пилон	Технологическая характеристика
	Пилон с LED-дисплеем (экраном), габаритный размер 1,815x0,74 м, площадь рекламного поля 1,34 кв.м, количество сторон 1

Пилон	Технологическая характеристика
	Пилон с LED-дисплеем (экраном), габаритный размер 1,815x1,472 м, площадь рекламного поля 2,67 кв.м, количество сторон 1



## Форма фотоматериалов



**Сторона «А» (по ходу движения)**



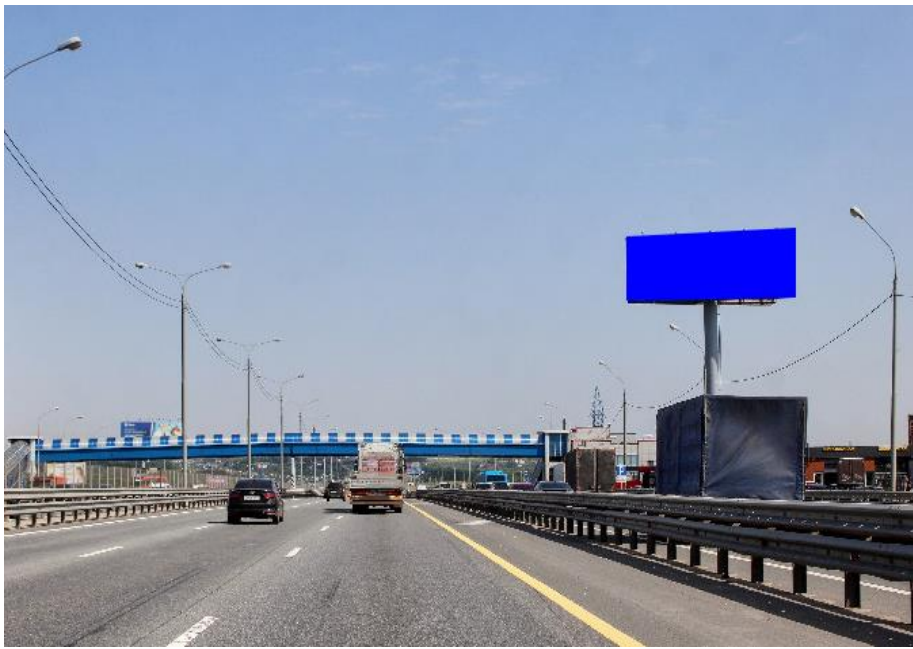
**Сторона «Б» (против хода движения)**

**№ 212-сс(ч)\***

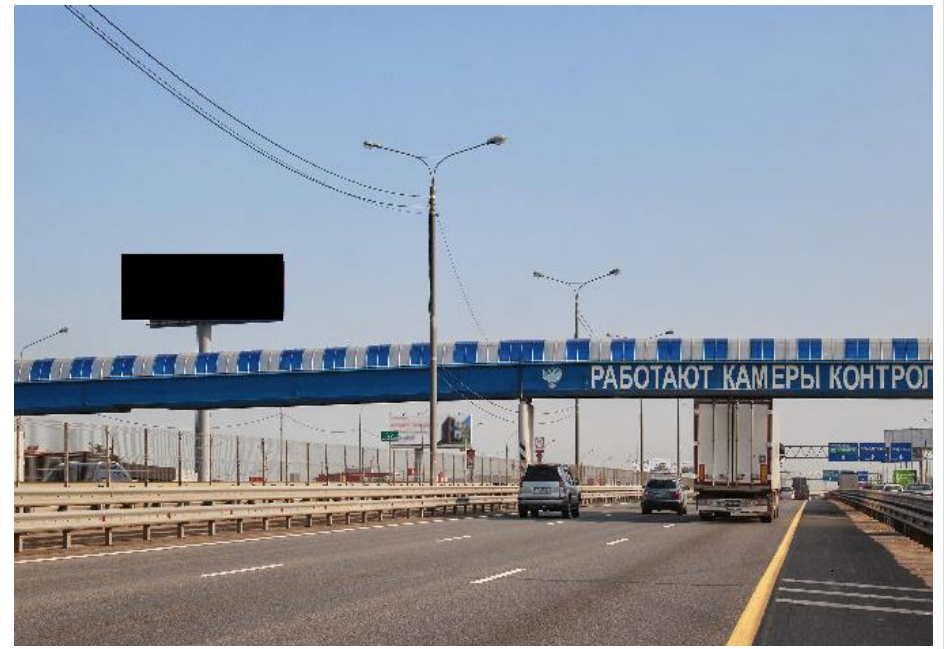
**Адрес: Московская область, Городской округ Подольск, а/д М2 "Крым" 36 км + 850 м, слева**  
(адрес установки и эксплуатации рекламной конструкции)

\* Номер места установки и эксплуатации рекламной конструкции, соответствующий номеру адресной программы и номеру в альбоме со схемой размещения рекламной конструкции.

## Форма фотоматериалов



**Сторона «А» (по ходу движения)**



**Сторона «Б» (против хода движения)**

**№ 213-сс(ч)\***

**Адрес: Московская область, Городской округ Подольск, а/д М2 "Крым" 35 км + 100 м, слева**  
(адрес установки и эксплуатации рекламной конструкции)

\* Номер места установки и эксплуатации рекламной конструкции, соответствующий номеру адресной программы и номеру в альбоме со схемой размещения рекламной конструкции.



## Форма фотоматериалов



**Сторона «А» (по ходу движения)**



**Сторона «Б» (против хода движения)**

**№ 214-сс(ч)\***

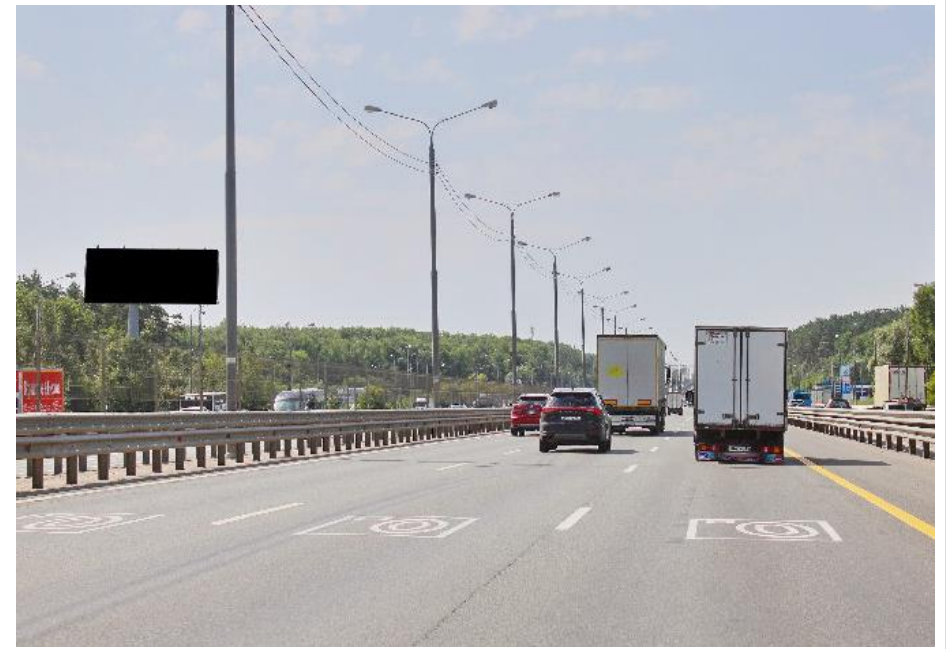
**Адрес: Московская область, Городской округ Подольск, а/д М2 "Крым" 34 км + 850 м, справа**  
(адрес установки и эксплуатации рекламной конструкции)

\* Номер места установки и эксплуатации рекламной конструкции, соответствующий номеру адресной программы и номеру в альбоме со схемой размещения рекламной конструкции.

## Форма фотоматериалов



**Сторона «А» (по ходу движения)**



**Сторона «Б» (против хода движения)**

**№ 216-сс(ч)\***

**Адрес: Московская область, Городской округ Подольск, а/д М2 "Крым" 37 км + 370 м, слева**  
(адрес установки и эксплуатации рекламной конструкции)

\* Номер места установки и эксплуатации рекламной конструкции, соответствующий номеру адресной программы и номеру в альбоме со схемой размещения рекламной конструкции.



## Форма фотоматериалов



**Сторона «А» (по ходу движения)**



**Сторона «Б» (против хода движения)**

**№ 231-сс(ч)\***

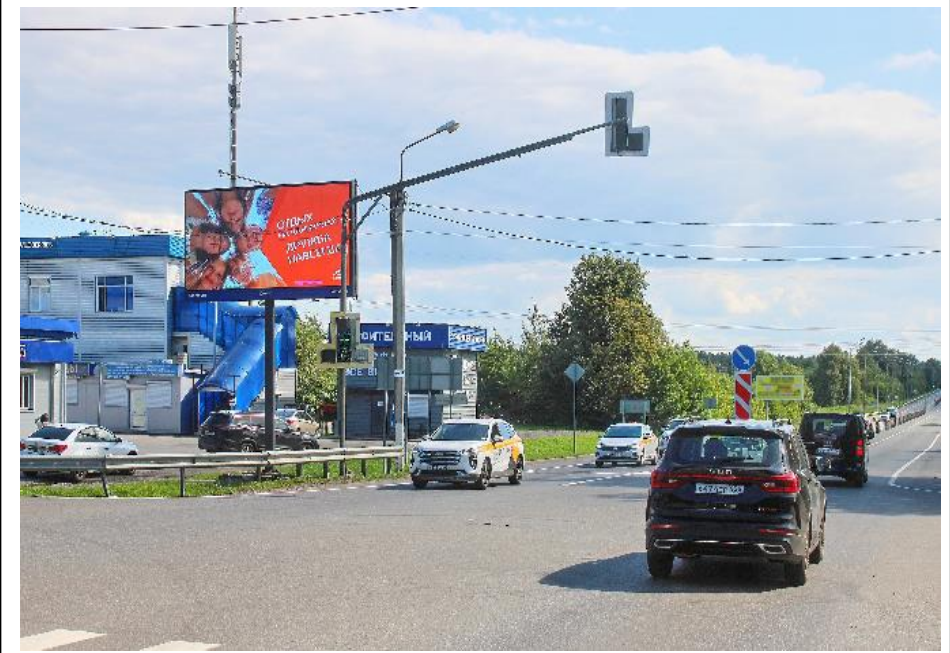
**Адрес: Московская область, Городской округ Подольск, пос. Сосновый бор, ул. Объездная Дорога,**  
**03 км + 750 м, слева от а/д М2 "Крым"**  
(адрес установки и эксплуатации рекламной конструкции)

\* Номер места установки и эксплуатации рекламной конструкции, соответствующий номеру адресной программы и номеру в альбоме со схемой размещения рекламной конструкции.

## Форма фотоматериалов



**Сторона «А» (по ходу движения)**



**Сторона «Б» (против хода движения)**

**№ 280-щ(ч)\***

**Адрес: Московская область, Городской округ Подольск, д. Лаговское, ул. Родниковая, д. 1**  
(адрес установки и эксплуатации рекламной конструкции)

\* Номер места установки и эксплуатации рекламной конструкции, соответствующий номеру адресной программы и номеру в альбоме со схемой размещения рекламной конструкции.



## Форма фотоматериалов



**Сторона «А» (по ходу движения)**



**Сторона «Б» (против хода движения)**

**№ 315-щ(ч)\***

**Адрес: Московская область, Городской округ Подольск, Старосимферопольское ш., 53 км + 270 м, слева**  
(адрес установки и эксплуатации рекламной конструкции)

\* Номер места установки и эксплуатации рекламной конструкции, соответствующий номеру адресной программы и номеру в альбоме со схемой размещения рекламной конструкции.

## Форма фотоматериалов



**Сторона «А» (по ходу движения)**

**№ 429-пэ\***

**Адрес: Московская область, Городской округ Подольск, город Подольск, микрорайон Кузнечики,**  
**улица Академика Доллежала, дом 39, корпус 5 (поз. 1)**  
**(адрес установки и эксплуатации рекламной конструкции)**

\* Номер места установки и эксплуатации рекламной конструкции, соответствующий номеру адресной программы и номеру в альбоме со схемой размещения рекламной конструкции.



## Форма фотоматериалов



Сторона «А» (по ходу движения)

№ 430-пэ\*

Адрес: Московская область, Городской округ Подольск, город Подольск, микрорайон Кузнечики,  
улица Академика Доллежала, дом 39, корпус 5 (поз. 2)  
(адрес установки и эксплуатации рекламной конструкции)

\* Номер места установки и эксплуатации рекламной конструкции, соответствующий номеру адресной программы и номеру в альбоме со схемой размещения рекламной конструкции.

## Форма фотоматериалов



**Сторона «А» (по ходу движения)**

**№ 431-пэ**

**Адрес: Московская область, Городской округ Подольск, город Подольск, микрорайон Кузнечики,**  
**улица Академика Доллежала, дом 39, корпус 5 (поз. 3)**  
**(адрес установки и эксплуатации рекламной конструкции)**

\* Номер места установки и эксплуатации рекламной конструкции, соответствующий номеру адресной программы и номеру в альбоме со схемой размещения рекламной конструкции.



## Форма фотоматериалов



Сторона «А» (по ходу движения)

№ 432-пэ

**Адрес: Московская область, Городской округ Подольск, город Подольск, микрорайон Кузнечики,**  
**улица Академика Доллежала, дом 39, корпус 5 (поз. 4)**  
(адрес установки и эксплуатации рекламной конструкции)

\* Номер места установки и эксплуатации рекламной конструкции, соответствующий номеру адресной программы и номеру в альбоме со схемой размещения рекламной конструкции.